

## L'abécédaire des GS/CP (suite)

Jeudi 13 février, nous avons continué notre abécédaire à partir d'aliments.



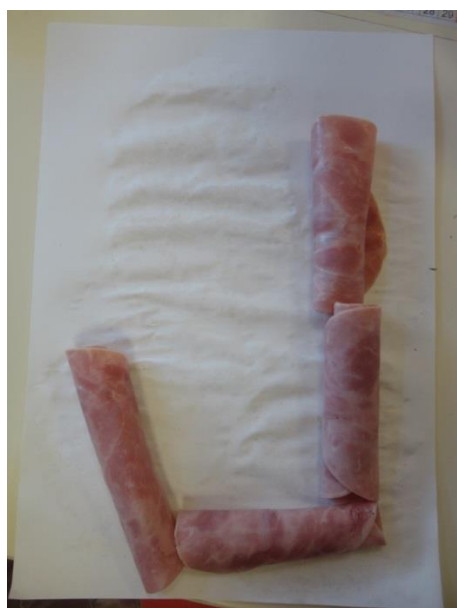
Abricot



Epinard



Haricot vert



Jambon



Maïs



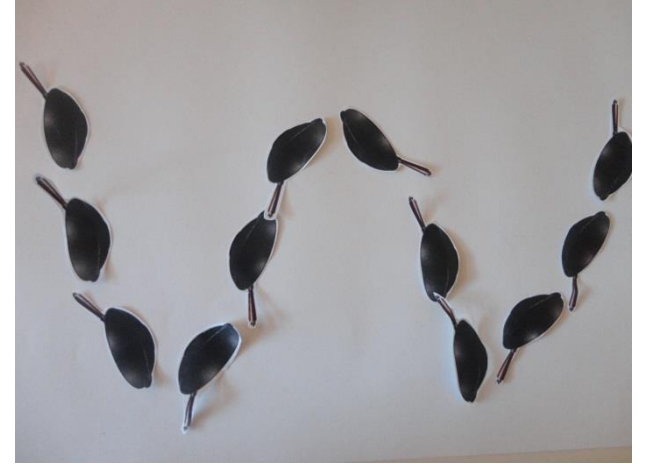
Radis



Ustensile



Vitelotte



Wok



Yaourt



Zeste

Nous avons presque terminé. Il nous reste encore le I, le Q et le R.